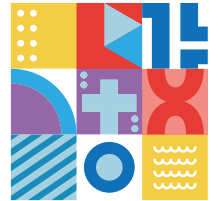


## Plan de Estudios

**Pedagogía en Educación Especial** - Mención **Dificultades del Aprendizaje**

I Semestre	II Semestre	III Semestre	IV Semestre	V Semestre	VI Semestre	VII Semestre	VIII Semestre	IX Semestre	X Semestre
PARADIGMAS Y POLÍTICAS EN EDUCACIÓN ESPECIAL	DIVERSIDAD Y NECESIDADES DE APOYO	VIVENCIA DE LA EDUCACIÓN ESPECIAL EN CONTEXTOS DE AULAS	MEDIACIÓN EN EDUCACIÓN ESPECIAL 1	EVALUACIÓN Y APOYOS AL PENSAMIENTO MATEMÁTICO Y CIENTÍFICO (CN - CS)	EVALUACIÓN E INTERVENCIÓN EN DIFICULTADES DE APRENDIZAJE: LECTURA Y ESCRITURA	DESARROLLO DE HABILIDADES ACADÉMICAS EN JÓVENES Y ADULTOS CON NECESIDADES DE APOYO DERIVADAS DE DIFICULTADES DE APRENDIZAJE	DESARROLLO PROFESIONAL EN EDUCACIÓN ESPECIAL 2	TRABAJO DE TITULACIÓN	PRÁCTICA DOCENTE FINAL
DESARROLLO NEUROBIOLÓGICO	NEUROCIENCIAS Y APRENDIZAJE EN EDUCACIÓN ESPECIAL	BASES DEL APRENDIZAJE Y DESARROLLO COGNITIVO EN EDUCACIÓN ESPECIAL	BASES PSICOPEDAGÓGICAS Y MEDIACIÓN PARA PERSONAS CON NECESIDADES DE APOYO DERIVADAS DE DISCAPACIDAD INTELECTUAL O DIFICULTADES DEL APRENDIZAJE	DIVERSIDAD Y NECESIDADES DE APOYO PSICOEDUCATIVO	EVALUACIÓN E INTERVENCIÓN EN DIFICULTADES DE APRENDIZAJE: CÁLCULO, LENGUAJE Y PENSAMIENTO MATEMÁTICO	PRÁCTICA DOCENTE INTERMEDIA	MEDIACIÓN EN EDUCACIÓN ESPECIAL 4: SOCIO EDUCATIVA	INVESTIGACIÓN EDUCATIVA Y PEDAGÓGICA	
ÁMBITOS, SABERES E INTERESES DE LA EDUCACIÓN ESPECIAL	VIVENCIA DE LA EDUCACIÓN ESPECIAL EN CONTEXTOS EDUCATIVOS	DESARROLLO PROFESIONAL EN EDUCACIÓN ESPECIAL 1	PRÁCTICA DOCENTE INICIAL	MEDIACIÓN EN EDUCACIÓN ESPECIAL 2	EVALUACIÓN E INTERVENCIÓN EN DIFICULTADES DE APRENDIZAJE: FUNCIONES EJECUTIVAS, ATENCIÓN Y MEMORIA	FAMILIA, ESCUELA Y COMUNIDAD EN EDUCACIÓN ESPECIAL	POLÍTICAS PÚBLICAS, EDUCATIVAS Y GESTIÓN ESCOLAR	DESARROLLO PROFESIONAL EN EDUCACIÓN ESPECIAL 3	
VIVENCIA VOCACIONAL Y PROFESIONAL EN EDUCACIÓN ESPECIAL	APRENDICES EN CONTEXTOS FAMILIARES Y EDUCATIVOS	EVALUACIÓN Y APOYOS A LA COMUNICACIÓN Y EL LENGUAJE EN EDUCACIÓN ESPECIAL	TALLER DE APRENDIZAJE Y DESARROLLO ADOLESCENTE	TEORÍA Y PLANIFICACIÓN CURRICULAR	MEDIACIÓN EN EDUCACIÓN ESPECIAL 3: DIFICULTADES DE APRENDIZAJE	EVALUACIÓN EN Y PARA EL APRENDIZAJE	IDENTIDAD PROFESIONAL DOCENTE	EDUCACIÓN ESPECIAL EN LA SOCIEDAD	
ESTRATEGIAS DISCURSIVAS PARA ACCEDER AL CONOCIMIENTO DISCIPLINAR	PSICOLOGÍA DE LA NIÑEZ Y ADOLESCENCIA	EVALUACIÓN Y APOYOS DE LOS LENGUAJES ARTÍSTICOS	FUNDAMENTOS FILOSÓFICOS Y SOCIALES DE LA EDUCACIÓN	TECNOLOGÍAS DIGITALES PARA EL APRENDIZAJE Y DESARROLLO PROFESIONAL DOCENTE	ESTRATEGIAS DISCURSIVAS PARA COMUNICAR Y ENSEÑAR EL CONOCIMIENTO DISCIPLINAR	PSICOLOGÍA DEL ADULTO	PERFILES EXCEPCIONALES	FORMACIÓN FUNDAMENTAL 3	
TALLER DE PSICOLOGÍA DEL APRENDIZAJE	INGLÉS 1	INGLÉS 2	PSICOLOGÍA SOCIAL APLICADA A LA ESCUELA Y SU COMUNIDAD	INGLÉS 3		INGLÉS 4	FORMACIÓN FUNDAMENTAL 2	ÉTICA CRISTIANA	
ANTROPOLOGÍA CRISTIANA	FORMACIÓN FUNDAMENTAL 1						OPTATIVO 1	OPTATIVO 2	