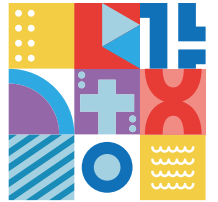


Plan de Estudios

Interpretación Musical - Mención Instrumento Principal



I Semestre	II Semestre	III Semestre	IV Semestre	V Semestre	VI Semestre	VII Semestre	VIII Semestre	IX Semestre
INSTRUMENTO PRINCIPAL 1	INSTRUMENTO PRINCIPAL 2	INSTRUMENTO PRINCIPAL 3	INSTRUMENTO PRINCIPAL 4	INSTRUMENTO PRINCIPAL 5	INSTRUMENTO PRINCIPAL 6	INSTRUMENTO PRINCIPAL 7	INSTRUMENTO PRINCIPAL 8	TITULACIÓN
PRÁCTICA DE CONJUNTO 1	PRÁCTICA DE CONJUNTO 2	PRÁCTICA DE CONJUNTO 3	PRÁCTICA DE CONJUNTO 4	MÚSICA DE CÁMARA 1	MÚSICA DE CÁMARA 2	MÚSICA DE CÁMARA 3	MÚSICA DE CÁMARA 4	DIDÁCTICA INSTRUMENTAL
SEMINARIO 1: MÚSICA BARROCA	SEMINARIO 2: MÚSICA CLÁSICA	SEMINARIO 3: MÚSICA ROMÁNTICA	SEMINARIO 4: MÚSICA DEL SIGLO XX Y XXI	TÓPICOS DE LA MÚSICA LATINOAMERICANA	TÓPICOS DE LA MÚSICA CHILENA	ÉTICA CRISTIANA	FORMACIÓN FUNDAMENTAL 3	ELABORACIÓN DE PROYECTOS
LECTURA AVANZADA 1	LECTURA AVANZADA 2	LECTURA AVANZADA 3	LECTURA AVANZADA 4	LECTURA AVANZADA 5	METODOLOGÍA DE LA INVESTIGACIÓN	FORMACIÓN FUNDAMENTAL 2	INGLÉS 4	
ANÁLISIS ESTILÍSTICO 1	ANÁLISIS ESTILÍSTICO 2	ANÁLISIS ESTILÍSTICO 3	ANÁLISIS ESTILÍSTICO 4	ANÁLISIS ESTILÍSTICO 5	ANÁLISIS ESTILÍSTICO 6	INGLÉS 3		
PIANO 1	PIANO 2	PIANO 3	PIANO 4	INGLÉS 1	INGLÉS 2			
		ANTROPOLOGÍA CRISTIANA	FORMACIÓN FUNDAMENTAL 1					