

Paseo 21 de Mayo, Valparaíso
Uno de los paseos más representativos de Valparaíso, emplazado en las faldas del Cerro Artillería, es reconocido por tener una de las vistas más privilegiadas hacia la bahía. En este lugar también se encuentra el Museo Naval y Marítimo de Valparaíso. El acceso más común para los visitantes es a través del ascensor Artillería y de la calle Carampangue.



Palacio Baburizza, Valparaíso
Imponente edificación emplazada en el Cerro Alegre, construida en 1916. Funciona el Museo Municipal de Bellas Artes. Declarado Monumento Nacional en 1979, posee una de las cuatro colecciones de arte más importantes del país, compuesta por obras de grandes artistas nacionales y extranjeros, como Juan Francisco González, Pedro Lira, Nemesio Antúnez, Thomas Jacques Somerscales, Johan Moritz Rugendas y Giovanni Mochi, entre otros.



Mirador Plaza Bismark, Valparaíso
Con una ubicación privilegiada y una de las mejores vistas de Valparaíso, su mirador permite apreciar la antigua Cárcel de Valparaíso, actual Parque Cultural de la ciudad, los cementerios N°1, N°2 y de Disidentes, las Iglesias Anglicana y Luterana, además de las tradicionales casonas del Cerro Concepción.



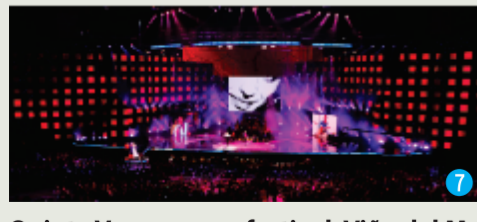
La Sebastiana, Valparaíso
La Casa Museo La Sebastiana fue una de las residencias del poeta chileno y Premio Nobel de Literatura Pablo Neruda en la Región de Valparaíso. Ubicada en calle Ferrari, en el Cerro Florida, destaca por la belleza de su construcción y su magnífica vista a la bahía. Actualmente es un museo que muestra la colección del vate chileno.



Reloj de flores, Viña del Mar
Es una de las postales más reconocidas de la Ciudad Jardín, fue inaugurado en 1962 con motivo del Mundial de Fútbol que se disputó ese año en Chile, siendo Viña del Mar una de las sedes más importantes. Ubicado a los pies del Cerro Castillo, muy cerca de playa Caleta Abarca, cuenta con un mecanismo traído especialmente de Nauchatel, Suiza. Es un lugar característico para el turismo, visitada masivamente por turistas y visitantes.



Castillo Wulff, Viña del Mar
Emblemático edificio que destaca por su belleza arquitectónica y su entorno natural, inserto en una privilegiada ubicación, entre el mar y la costanera. Inaugurado en 1880, fue declarado Monumento Nacional en la categoría de Monumento Histórico en 1995. Actualmente alberga las dependencias de la Unidad de Patrimonio del municipio y funciona como Centro de Exposiciones, con muestras de pintura, fotografía, escultura y artes plásticas en general.



Quinta Vergara y su festival, Viña del Mar
Hermoso parque lleno de encanto y belleza, que alberga en su interior el anfiteatro al aire libre donde se desarrolla cada año el Festival Internacional de la Canción de Viña del Mar. En sus jardines se puede apreciar una gran variedad de vegetación, contando también en el Parque Potrerillos con el museo educativo e interactivo Artequín, enfocado principalmente a niños y familia.



Borde Costero, Viña del Mar
Se caracteriza por permitir el desarrollo de actividades de entretenimiento familiar y nocturna, destacando la Avenida San Martín, donde se emplaza una diversa oferta gastronómica. Junto al paseo peatonal que recorre la costa de la Ciudad Jardín, se encuentra el Casino Municipal, con una cartelera permanente de presentaciones artísticas y culturales.



Jardín Botánico, Viña del Mar
Parque creado en 1951, cuenta con más de 3.000 especies vegetales de gran valor botánico. Ubicado entre el sector El Salto y el Estero Marga Marga, posee un cactario, además de una laguna rodeada de vegetación, convirtiéndolo en uno de los paseos imperdibles de la Ciudad Jardín.



Roca Oceánica, Concón
Declarado Santuario de la naturaleza en 1990. Posee una importante biodiversidad, siendo visitado por ornitólogos y personas que disfrutan de la observación de distintos tipos de aves, contando además con una presencia permanente de lobos marinos y en ocasiones pingüinos de Humboldt, que utilizan los roqueros como lugar de descanso en sus desplazamientos.



Gastronomía, Concón
La comuna de Concón no solamente destaca por sus imponentes dunas y formaciones rocosas en el borde costero, también es conocida por su condición de "Capital Gastronómica", ofreciendo una amplia oferta de moluscos y pescados, como el congrio en sus diferentes preparaciones, siendo una de las paradas obligadas si se quiere disfrutar de platos típicos en base a productos del mar.



Parque Ecológico La Isla, Concón
Es un humedal conformado por un ecosistema único que contribuye a albergar una gran biodiversidad de plantas y aves. Inaugurado en el año 2007, tiene una extensión de 13 hectáreas, albergando más de 70 especies de aves migratorias y residentes, junto a la flora que soporta las fluctuaciones de las aguas saladas y dulces.