

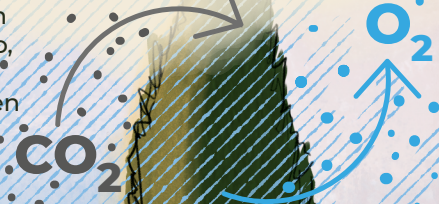
El Árbol Urbano

Ecosistemas ciudadanos

El arbolado urbano juega un papel fundamental en la ecología de las ciudades contribuyendo a la sostenibilidad, reduciendo riesgos climáticos y mejorando la calidad de vida de los habitantes.

Los árboles son capaces de remover partículas contaminantes limpiando el aire de la ciudad.

Las hojas absorben dióxido de carbono, emiten oxígeno respirable y agua en estado gaseoso.



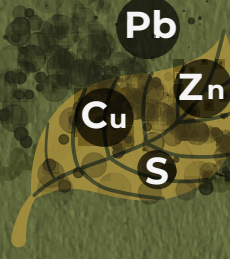
Absorción de contaminantes por los estomas de las hojas.



Almacenan carbono en su biomasa. Esto los convierte en agentes clave de la mitigación del cambio climático.



Las partículas se depositan pasivamente sobre las hojas y otras estructuras del árbol.



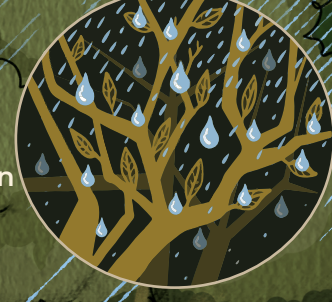
Los servicios que proveen los árboles urbanos permiten reducir costos de regulación térmica; climatización de ambientes y reducir daños a causa de eventos climáticos extremos (olas de calor e inundaciones).



Cuando no es capaz de metabolizar el contaminante, se convierte en un lugar de retención temporal.



La cobertura vegetal intercepta gran cantidad de agua de las precipitaciones, reduciendo la erosión del suelo.



Su sombra puede reducir la T° entre 11 - 20°C en relación a superficies expuestas al sol. Conjunto a su transpiración reducen hasta 5° C la T° del aire alrededor.



Los árboles pueden ayudar en la contención de crecidas de cursos de agua frente a lluvias intensas.

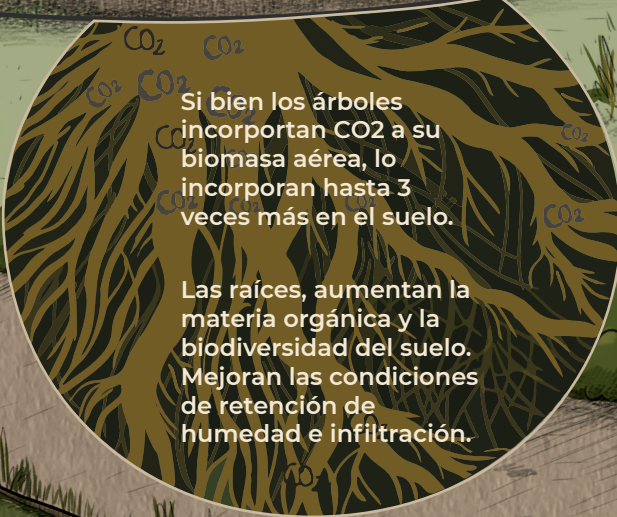
Favorece y promueve actividades recreativas beneficiosas para la salud:

- Prevención de enfermedades cardiovasculares.
- Disminución de stress.



Si bien los árboles incorporan CO2 a su biomasa aérea, lo incorporan hasta 3 veces más en el suelo.

Las raíces, aumentan la materia orgánica y la biodiversidad del suelo. Mejoran las condiciones de retención de humedad e infiltración.



La presencia de árboles en el entorno cotidiano favorece la belleza escénica, la contemplación y el contacto con la naturaleza.



Sus flores son beneficiosas para los polinizadores de las ciudades. También proveen néctar y polen para la apicultura urbana.



Los árboles proveen habitat para diversos tipos de especies de plantas y animales dentro de la matriz urbana. Esto permite preservar y aumentar la biodiversidad en las ciudades.

Algunas Especies Nativas del paisaje urbano

Crinodendron patagua
Patagua

Beilschmiedia miersii
Belloto

Quillaja saponaria
Quillay

Jubaea chilensis
Palma chilena



Zonotrichia capensis
Chincol

